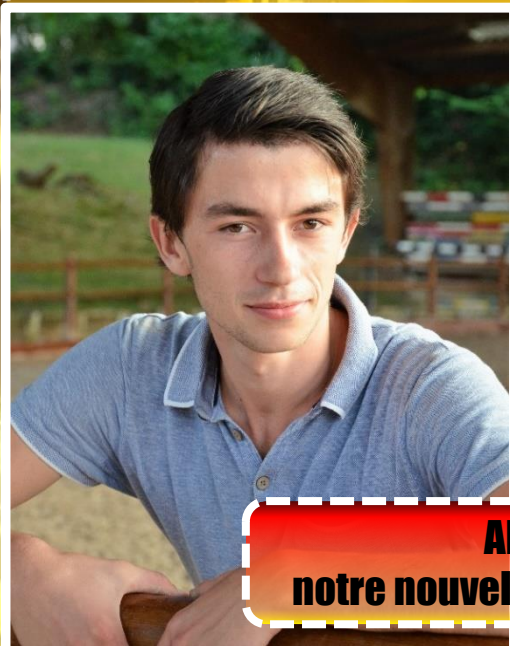


Alexis Arnal nous a rejoints depuis le 1er septembre comme élève moniteur, prenant la suite de Victoire. Alexis, qui vient d'avoir 20 ans, se prépare à passer à la fin de l'année scolaire son BPJEPS (brevet de moniteur). Cette année, il est en alternance, pour les cours théoriques au Centre Hippique de Versailles et pour la pratique au club de Marly le Roi.

Alexis est un ancien cavalier de notre-club et a fait partie de l'équipe compétition.

Bienvenue à Alexis !



**Alexis,
notre nouvel élève-moniteur**

Les stages

Vacances de Noël 2016

Du lundi 19 décembre au vendredi 30 décembre 2016

Inscription à partir du Samedi 26 novembre 14h

Le club accueille les petits (4-6 ans)

les lundis de 9h à 12h

les mercredis de 9h à 12h

N'oubliez pas le goûter et la boisson pour la pause.

Pour tous et pour tous les niveaux

En semaine du lundi au vendredi, en journées complètes ou en demi-journées.

Les débutants doivent s'inscrire impérativement en début de semaine quelle que soit la durée de leur stage.

C'est pour bientôt !

Novembre

➤ **CSO d'entraînement Galops 1 à 3**

Dimanche 13 novembre 2016

Parcours avec enchaînement de sauts d'obstacles.

Inscription sur avis du moniteur.

1 tour 17 euros/2 tours 27 euros

➤ **Examens Galops 1 à 7**

Dimanche 20 novembre 2016

Sur avis du moniteur.

Tarif galops 1 à 3 : 20 euros

Tarif galops 4 à 7 : 25 euros

Décembre

➤ **Animation spéciale Téléthon : CSO d'entraînement ouvert à tous**

Samedi 3 décembre et

dimanche 4 décembre 2016

Parcours avec enchaînement de sauts d'obstacles.

Cavaliers et poneys déguisés.

Inscription

sur avis du moniteur

Tarif spécial Téléthon :

1 tour 22 euros



Retrouvez toutes les animations sur le site www.poneyclubdemarly.ffe.com

La cloche



Pour qui ?

Il s'agit d'un circuit organisé autour d'une succession de difficultés qui peuvent mêler les jeux, les obstacles et les tests de toutes les disciplines équestres avec 3 types d'enchaînements : des sauts ou franchissements, des exercices de maniabilité et des tests d'adresse. Il est ouvert à tous les cavaliers enfants et adultes, *dès le plus petit niveau* et de tout niveau de galop et à toutes catégories d'équidés. **Les cavaliers G1, G2 et G3** peuvent trouver de nombreux bénéfices à participer à cette animation.

Il peut se faire individuellement ou par équipe. On peut effectuer un classement sur le temps.

L'équifun

Une nouvelle animation

Le dimanche 16 octobre, l'équipe enseignante du poney-club proposait une découverte de l'équifun sous la forme d'un concours. Par groupe de 6 cavaliers à shetland ou à double-poney, les cavaliers ont dû apprendre un parcours composé de 8 embûches à franchir à des allures différentes afin de réussir des contrats.

Cette animation encourage le cavalier à être autonome durant son parcours, à adapter sa vitesse et ses trajectoires.

Les enfants ont adoré et les parents présents également.

C'est quoi ?

L'Equifun est une discipline officielle de la Fédération Française d'Equitation. Il a ses championnats de France à Lamotte-Beuvron, et s'inscrit dans un projet de pédagogie ludique. Il s'agit de réaliser un parcours composé **d'une succession de dispositifs à effectuer au chronomètre**. Ces dispositifs alternent **maniabilité, saut et adresse** et comportent des options de franchissement de difficulté variable.

Le but de l'Equifun est de développer la faculté du cavalier à **maîtriser sa monture** par le choix des options qui correspondent le mieux à ses capacités .

L'épreuve peut se faire en individuel ou en équipe. Cette discipline est le plus souvent pratiquée à poney.

« J'ai adoré le trèfle et le tournicoton »
Eléa 9 ans



Le cerceau



Le labyrinthe



La cloche



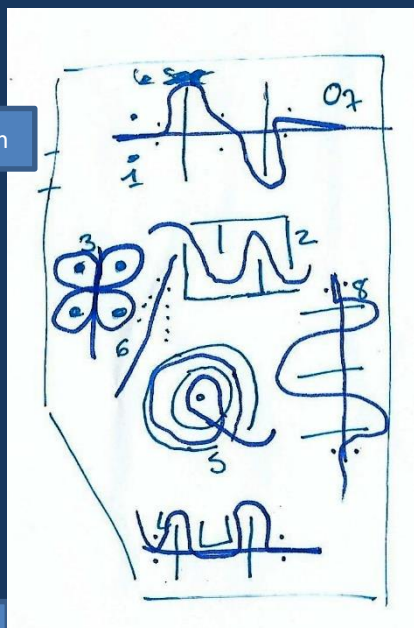
En compétition

Déroulement :

Après la reconnaissance à pied, un ouvreur provenant du club organisateur fait le parcours. Son résultat final est composé du temps qu'il a mis, plus, le cas échéant, ses pénalités. Ensuite chaque candidat, individuel ou faisant partie d'une équipe, doit parcourir le plus rapidement possible le circuit de difficultés dans l'ordre. Si un cavalier franchit la ligne d'arrivée dans un temps égal à plus de 2 fois celui réalisé par l'ouvreur, il sera éliminé. Pour qu'une équipe ne soit pas éliminée, il faut que 3 cavaliers de l'équipe terminent leur parcours.

Parcours d'équifun

- 1 le serpent
- 2 le labyrinthe
- 3 le trèfle à 4 feuilles
- 4 la chicane
- 5 le tournicoton
- 6 l'entonnoir
- 7 le cerceau ou la cloche
- 8 la ligne



Le classement

Il s'établit en fonction des temps réalisés, du plus rapide au plus lent en additionnant le temps réalisé pour effectuer le parcours aux pénalités en secondes qui sont appliquées. Classement équipe : par l'addition des trois meilleurs temps, pénalités comprises.

Le trèfle



« Ce que j'ai préféré : les obstacles à sauter et le labyrinthe » Lucie 10 ans

Pénalités

Une difficulté est réussie lorsqu'elle est effectuée dans sa totalité sans matériel renversé ou modifié. Des pénalités de points ou de temps sont ajoutés pour une difficulté endommagée ou contournée. Une difficulté évitée ou une seconde chute sont définitivement éliminatoires.

Le Touquet



Les 29/30/31 Octobre 2016, l'équipe compétition double-poney s'est rendue au Touquet pour participer aux épreuves de CSO de cette tournée des as. Un beau spectacle sous un grand soleil. Le séjour s'est conclu par une balade en bord de mer, avec un galop inoubliable.



Le poney-club VOTRE association

Définition de l'association loi 1901 : « L'association est un contrat civil entre plusieurs personnes qui décident de mettre en commun leurs compétences et moyens au service d'un projet, dans un but non lucratif. »

Nous avons besoin de vous tous pour faire vivre le club : participer aux Assemblées Générales, être membre du Conseil d'Administration, participer aux travaux d'entretien et de nettoyage, aider lors des animations du dimanche en faisant partie du jury ou en tenant la buvette, animer la fête du club, etc...

N'oubliez pas, **ce club est le vôtre** et nous avons besoin de la diversité des compétences de ses membres pour avancer et ainsi offrir à nos enfants un meilleur environnement pour pratiquer leur activité favorite.

Cigarette

Le poney-club étant un lieu accueillant du public et des mineurs il y est **strictement interdit de fumer que ce soit dans les locaux ou dans les espaces en plein-air.**

Décret n°2006-1386 du 15 novembre 2006

Stationnement

En garant nos véhicules sur les trottoirs et voies de circulation devant le poney-club, nous mettons en danger nos enfants et les usagers circulants. Des places libres sont toujours disponibles sur le parking rue des Lombards, en haut du poney-club avec un accès par le portail du haut. Facile à trouver, en sortant du poney club, on tourne 3 fois à droite.



Quelques règles de bonne conduite dans les écuries

Les poneys sont des animaux extraordinaires et intelligents mais notre attitude peut parfois les surprendre. Ils sont plus grands, plus lourds, plus forts et plus sauvages que nous ! Ils sont facilement effrayés par des choses anodines pour nous.

Alors, restons vigilant.

A savoir que seuls les cavaliers licenciés dans notre club sont assurés en cas d'accident dans l'enceinte du poney-club.



Poney-club de Marly-le-roi
47, rue Saintine
78160 Marly le roi
01 39 16 15 06

www.poneyclubdemarly.ffe.com